

# LES GRANDS TOURS À VÉLO EN VAL DE LOIRE

Une collection de voyages où nature et  
histoire se rencontrent

**EPISODE 1**

## LA BOUCLE DES CHATEAUX DE TOURAINES

Au départ de Tours, via Amboise, Chaumont-sur-  
Loire et Chenonceaux

 2 étapes  110 km Facile

## CARNET DE VOYAGE



# LA BOUCLE DES CHATEAUX DE TOURAINE

Au départ de Tours, via Amboise, Chaumont-sur-Loire et Chenonceaux

Entre Loire et Cher, cette escapade à vélo invite à ralentir et à se laisser porter au fil de l'eau. Au départ de Tours, la route serpente doucement le long des berges, traverse des paysages lumineux et relie, quelques-uns des joyaux les plus emblématiques du Val de Loire. De la ville royale d'Amboise aux jardins du château de Chaumont-sur-Loire, puis jusqu'au mythique château de Chenonceaux, le voyage alterne entre nature apaisante, villages pittoresques et sites spectaculaires.



2 jours



110 km



553 m de dénivelé positif

ETAPE 1 : TOURS – CHAUMONT-SUR-LOIRE VIA AMBOISE - 50KM

ETAPE 2 : CHAUMONT-SUR-LOIRE – TOURS VIA CHENONCEAUX - 60KM

## VOUS REPÉRER EN CHEMIN SUR UN ITINÉRAIRE 100% BALISÉ



Balisage et signalétique Loire à Vélo de Tours à Chenonceaux



Balisage et signalétique Cœur de France de Chenonceaux à Tours

### Se rendre au départ

En TGV : 1h depuis Paris, 2h depuis Nantes, 2h depuis Bordeaux

En TER : 2h depuis Paris, 1h20 depuis Orléans, 1h45 depuis Nantes

Horaires des départs et arrivées en gare de Tours



Retrouvez les bons conseils Rémi pour voyager avec votre vélo en train

Par la route : 2h40 depuis Paris, 2h30 depuis Nantes, 2h45 depuis Rennes

### Se garer au départ

Parkings payants couverts à Tours :

- Parking Indigo Tours Vinci Gare
- Parking Indigo Tours Nationale
- Parking Indigo Tours Anatole France
- Parking Indigo Tours Champ Girault
- Parking Indigo Tours Halles Vieux Tours

Une application de guidage en temps réel !

Géovélo

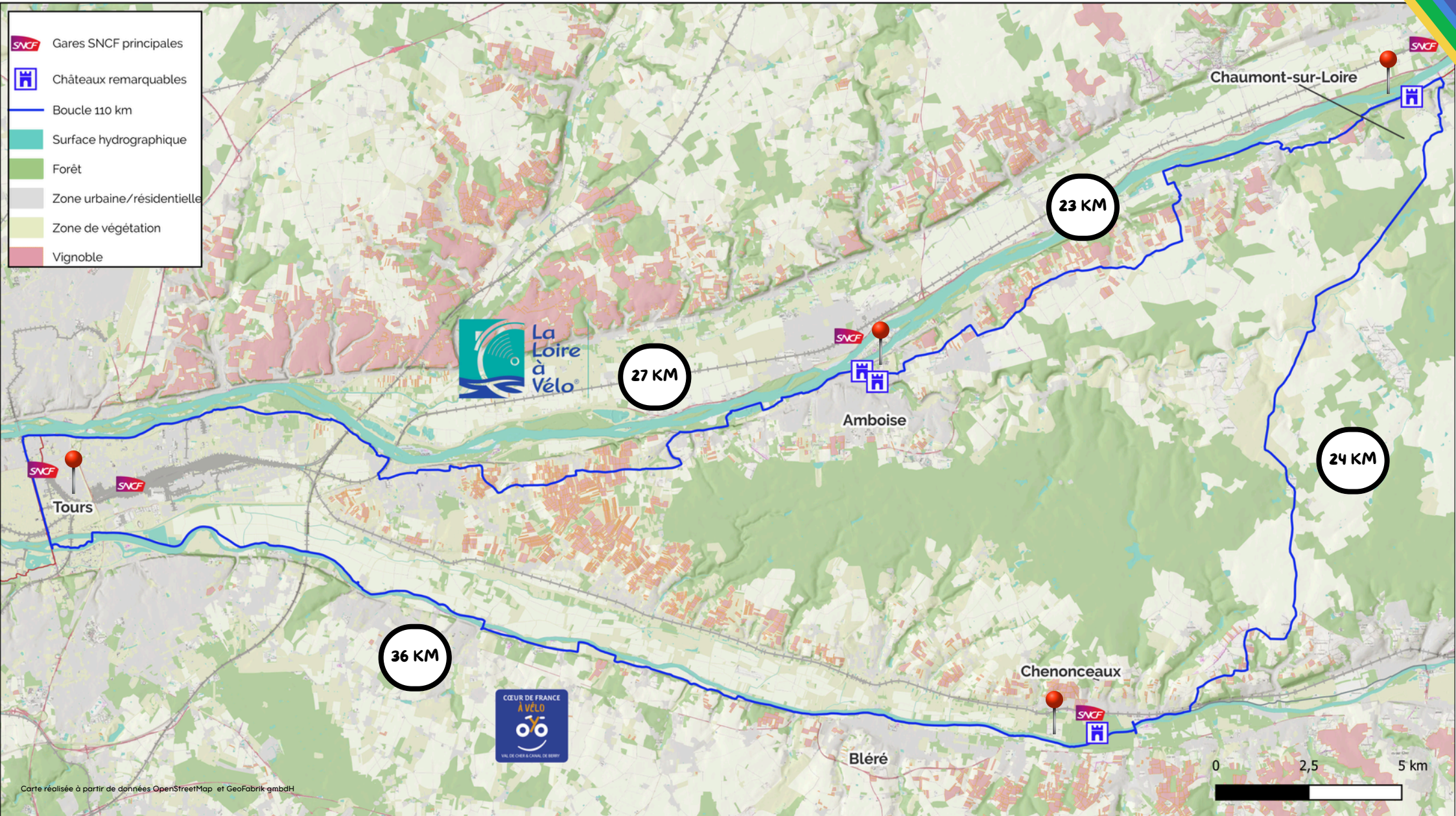


Komoot



Retrouvez l'itinéraire sur votre smartphone et laissez vous guider

# CARTE DE LA BOUCLE DES CHÂTEAUX DE TOURAINE



# ETAPE 1 : TOURS - CHAUMONT SUR LOIRE VIA AMBOISE

Partez de Tours, et laissez-vous guider par La Loire à Vélo. Les berges du fleuve offrent des paysages lumineux et apaisants, entre vignobles et villages pittoresques. Faites une pause à Amboise, pour admirer son château royal et le Clos Lucé, avant de reprendre la route vers Chaumont-sur-Loire, célèbre pour son domaine d'art et de jardins. Une étape douce et enrichissante, alliant nature, culture, art de vivre et l'histoire de Léonard de Vinci.



4 heures



50 km



220 m de dénivelé positif

## A VOIR / A FAIRE



CHÂTEAU ROYAL D'AMBOISE



CHÂTEAU DU CLOS LUCÉ



CHÂTEAU DE CHAUMONT-SUR-LOIRE

Chaumont-sur-Loire

Tours



Amboise

Les hébergements Accueil Vélo



Toute l'offre d'hébergement Accueil Vélo disponible ici

Les restaurants

Toute l'offre de restauration disponible ici

## ETAPE 2 : CHAUMONT SUR LOIRE – TOURS VIA CHENONCEAUX

Au départ de Chaumont-sur-Loire, l'itinéraire quitte la Loire pour rejoindre les paysages paisibles du Cher. La route serpente entre forêts, prairies et villages, avant de mener au château de Chenonceau, joyau emblématique posé sur l'eau. Après cette parenthèse spectaculaire, le parcours se poursuit en douceur jusqu'à Tours en empruntant Cœur de France à Vélo (V46), concluant Grand Tour à vélo par une arrivée fluide et inspirante.



5 heures



60 km



326 m de dénivelé positif

### A VOIR / A FAIRE



CHÂTEAU DE CHENONCEAU



CHÂTEAU DE NITRAY



PARC ET JARDIN DE LA BOURDAISIÈRE



Chaumont-sur-Loire

Tours

Chenonceaux



Les hébergements Accueil Vélo



Toute l'offre d'hébergement Accueil Vélo disponible ici

Les restaurants

Toute l'offre de restauration disponible ici

# PROFITEZ DE TOURS, CAPITALE LIGÉRIENNE

Tours s'offre comme une parenthèse idéale pour prolonger le voyage. Ville d'art et d'histoire, elle invite à flâner dans son centre ancien, entre ruelles médiévales et places animées, avant de rejoindre les quais de Loire pour une dernière promenade au fil de l'eau. Guinguettes, gastronomie et douceur ponctuent cette étape urbaine, concluant ce Grand Tour cyclable par un moment de détente et de convivialité, à savourer avant ou après le séjour si vous le souhaitez.

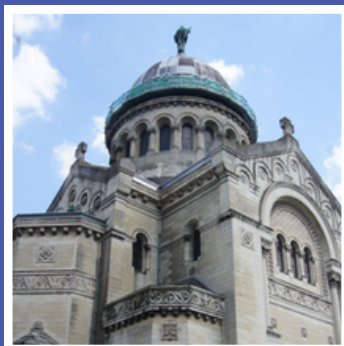
## ENVIE DE SE REMETTRE EN SELLE ?

Toute une série de boucles à vélo au départ de Tours est à retrouver ici

### A VOIR / A FAIRE



CATHÉDRÂLE SAINT-GATIEN



BASILIQUE SAINT-MARTIN



VIEUX TOURS ET PLACE PLUMEREAU



BORDS DE LOIRE. CLASSÉS UNESCO



PRIEURÉ SAINT COSME



MUSÉE DES BEAUX ARTS ET SON JARDIN






# LOUEZ ET RÉPAREZ VOTRE VÉLO

Dès votre arrivée à Tours, tout est prévu pour partir sereinement. Des services de location de vélos - classiques ou à assistance électrique - et de réparation sont disponibles à proximité des itinéraires, permettant d'aborder ce périple l'esprit léger. Qu'il s'agisse de s'équiper, d'ajuster un vélo ou d'effectuer une vérification, ces services accompagnent le voyage et garantissent une expérience fluide, du premier au dernier coup de pédale.


## Les services vélos

### **Tours**

Cycl'évasion - Location  
09 87 74 47 29

Détours de Loire Tours - Location et réparation 

RoueLib - Location et réparation 

Les Vélos Verts - Location 

### **Amboise**

RoueLib - Location et réparation 

Station de réparation en libre service

### **Chaumont-sur-loire**

Stations Bee's - Location et réparation 

### **Bléré**

L'Heureux Cycle - Réparation  
06 17 56 79 68

**Toute l'offre  
disponible ici**



## CARNET DE VOYAGE PROPOSÉ PAR



**REMI.FR**

Crédit photo : Château de Nitray / ADT Touraine/Jean Christophe Coutand / A. Dutour / Stevens Frémont / V. Treney - CRT Centre-Val de Loire / Erwan Fiquet / J.-S. Mutschler - CRT Centre-Val de Loire / Gillard et Vincent - CRT Centre-Val de Loire / D. Darrault - CRT Centre-Val de Loire / Un Monde à Vélo